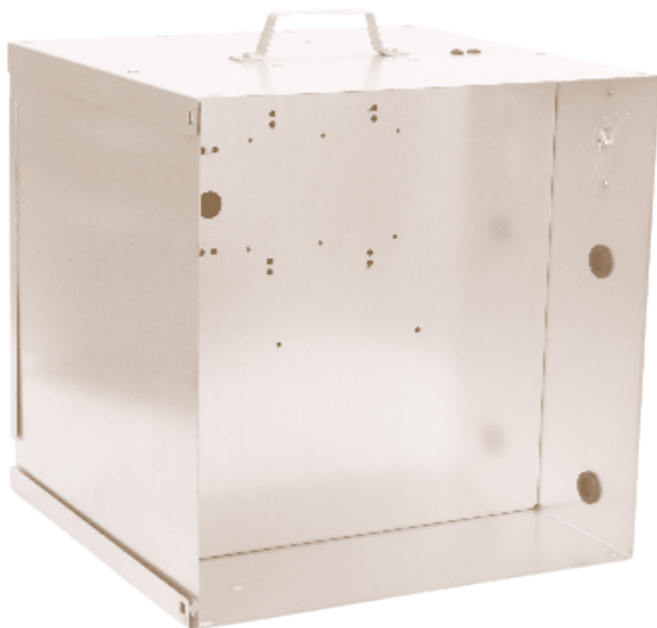


SCHRÁNKA k solárním panelům BOX for solar panels



Děkujeme Vám, že jste zakoupili výrobek fence® firmy VNT electronics s.r.o.

DŮLEŽITÁ UPOZORNĚNÍ

- Při instalaci se přesvědčte, že dodržíte veškeré bezpečnostní předpisy.
- Než budete provádět jakékoli činnosti na elektrickém zařízení, vypněte jej.
- Prosím likvidujte odpad dle předpisů vaší země.
- Solární panel nikdy nepřipojujte přímo ke generátoru nebo baterii.
- Vždy použijte regulátor, abyste předešli zničení zařízení!

Pro vaši bezpečnost a bezpečnost okolí nalepte na viditelné místo schránky bezpečnostní samolepku POZOR ELEKTRICKÉ ZAŘÍZENÍ.



Naše solární schránky jsou kompletně připraveny k použití.

Pokud máte naši kompletní schránku, tak je již osazena regulátorem a bude regulovat napětí přijímané ze slunce.

V případě pořízení jen samostatné schránky je nutné instalovat mezi solární panel a baterii regulátor, abyste předešli zničení zařízení.

Pro snadné zavěšení generátoru je přiložena DIN lišta.

PŘEHLED SCHRÁNEK

Návod na sestavení pro přenosnou schránku	3
Návod na sestavení pro bezpečnostní schránku	10

Návod pro přenosnou schránku k solárním panelům 40W, 100W, 200W

OBSAH

1	Propojení panelu 40W, 100W, 200W a baterie s přenosnou schránkou	4
	1.1 Propojení solárního panelu se schránkou	4
	1.2 Montáž bateriového kabelu	5
	1.3 Propojení baterie se schránkou	5
	1.4 Připojení generátoru do schránky	6
	1.5 Montáž a připojení antény (Art.Nr. 8056, 8057)	7
	1.6 Volitelné prvky	9

1. Propojení panelu 40W, 100W, 200W a baterie s přenosnou schránkou (Art.Nr. 8528)

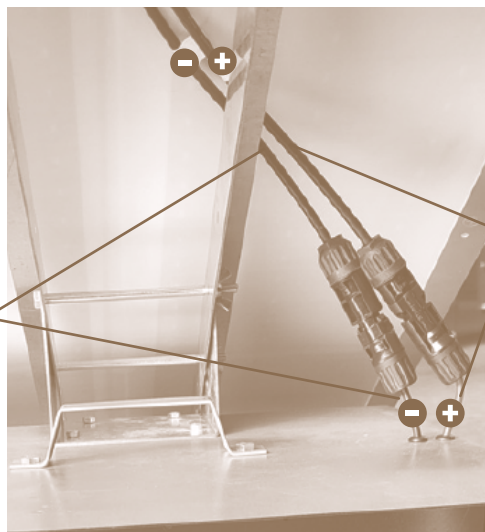
1.1 Propojení solárního panelu se schránkou

Po přišroubování solárního panelu s konzolou ke schránce nebo na vrut (Art.Nr. 8183), propojíme kabely panelu s kabely na schránce – plus s červeným a mínus s černým kabelem. Konektory dostatečně dotlačíme tak, aby se zacvakly.

Pro připojení panelu na vrutu použijeme prodlužovací kabely (Art.Nr. 8245).

+ Červená **-** Černá

Černý kabel s popisem (-) na panelu propojíme s černým kabelem na schránce



Červený kabel s popisem (+) na panelu propojíme s červeným kabelem na schránce

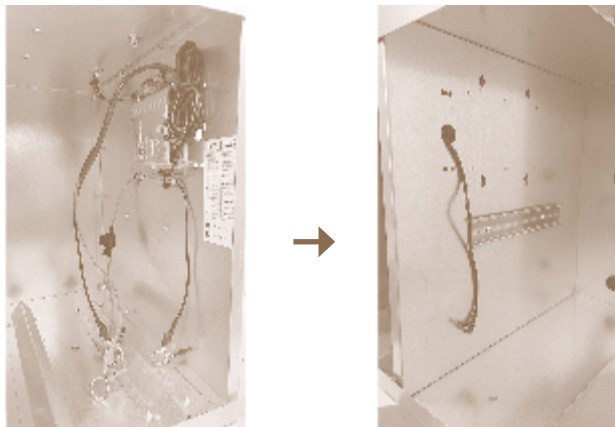


Solární panely 100W a 200W mají oba přípojné kabely černé, proto jsou rozlišené štítkem a konektorem. Solární panel 40W má přípojné kabely rozlišené barvou, černý (-) a červený (+).

1.2 Montáž bateriového kabelu

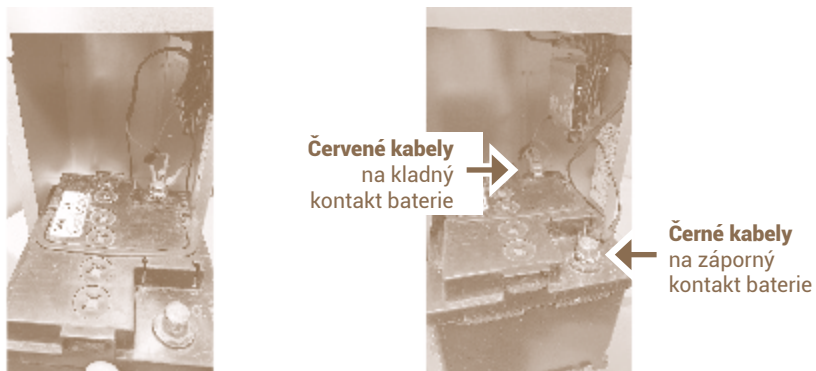
Schránku otevřeme vysunutím plechového boku do otevřeného prostoru schránky. Vezmeme bateriový kabel přibalovaný u generátoru. Kabel rozvážeme a uvolníme bateriové konce, aby byly stejně dlouhé jako kabely k baterii od regulátoru. Konec s konektorem pro generátor uvolníme dostatečně na to, aby se lehce zapojil do generátoru (viz obrázek). Zbývající smotek kabelu svážeme původním vázacím drátkem.

Vázací drátek, přibalovaný u schránky, prostrčíme dvěma otvory před regulátorem a tímto drátkem přivážeme smotek bateriového kabelu ke stěně schránky. Potřebný konec kabelu prostrčíme velkým otvorem skrze stěnu.



1.3 Propojení baterie se schránkou

Baterii vložíme na okraj schránky kladným kontaktem (+) napřed a na tento kontakt připojíme červené kabely. Poté baterii zasuneme do schránky a připojíme oba černé kabely na záporný kontakt (-). Baterie musí být ve schránce vložena tak, aby při zasunutí víka schránky nedošlo k žádnému dotyku víka s vodiči či baterií.



1.4 Připojení generátoru do schránky

Potřebný materiál:

- 2 ks držáku na DIN lištu
- 4 ks vrutu 4 × 16 mm, zápustná hlava

Na generátor přišroubujeme držáky pro DIN lištu (viz návod Držák na DIN lištu). Kabel připravený ve schránce zapojíme do dolního konektoru v generátoru (BATTERY). Generátor nasadíme a zacvakneme na DIN lištu ve schránce. Připojíme vysokonapěťové kabely – uzemnění a ohradu, a vyvedeme je boční průchodkou dle obrázku.



1.5 Montáž a připojení antény

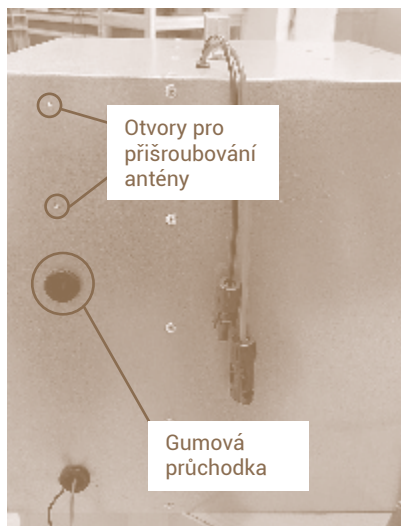
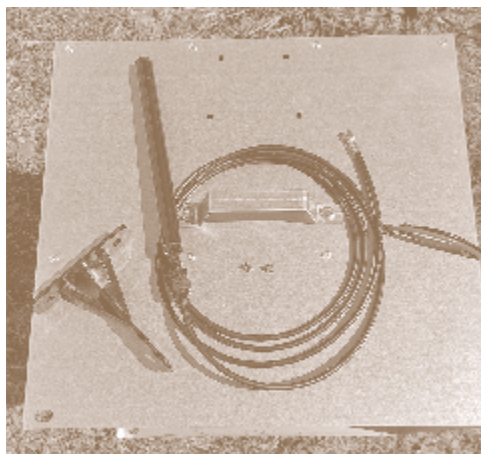
Tento bod je pouze pro generátory s RF komunikací (generátory řady DUO RF PDX a energy DUO RF EDX), v případě použití jiné řady generátoru tento bod vynechte.

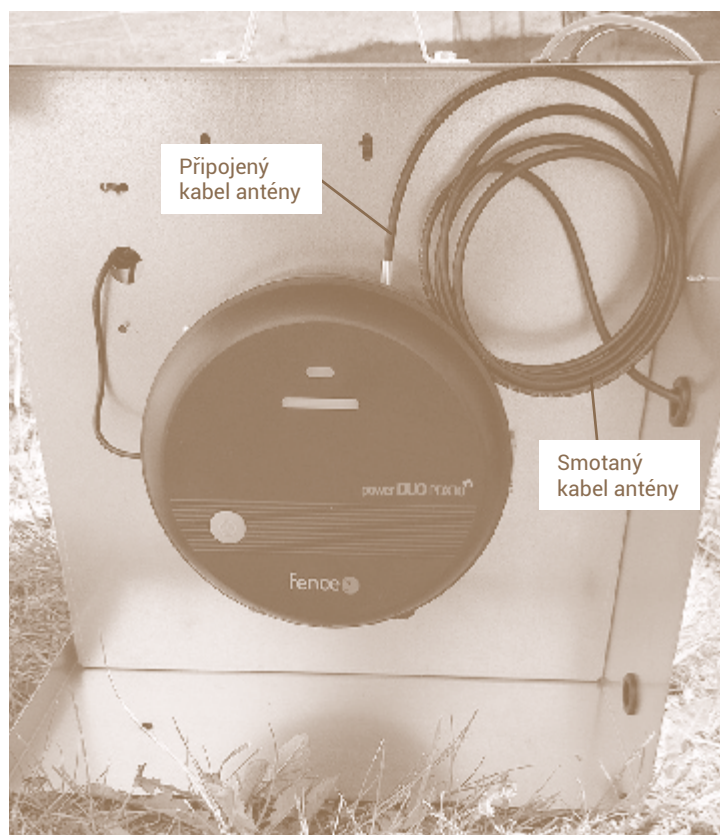
Potřebný materiál:

- 1 ks externí antény
- 2 ks šroubu tex 4,2 × 13 mm, zápustná hlava

Při instalaci generátoru, který komunikuje přes anténu (výrobky z řady fencee power DUO RF PDX a energy DUO RF EDX), je nutné vyvést externí anténu (Art.Nr. 8056, 8057) mimo schránku, aby nedocházelo k rušení signálu.

Anténu odšroubujeme z držáku, držák přišroubujeme v místě připravených otvorů, anténu přišroubujeme na držák. Kabel antény zastrčíme do schránky dírou v gumové průchodce, kabel antény smotáme a svážeme ve schránce vedle generátoru a přišroubujeme konektor antény na generátor.





Při umístění externí antény mimo schránku jsou provedení připojení a průchodka pro vstup do schránky stejně s postupem 1.5.

1.6 Volitelné prvky

Prodlužovací kabely (Art.Nr. 8245), viz kapitola 1.1

Bezpečnostní vrut k přenosné schránce (Art.Nr. 8168)

- ke zvýšení ochrany proti krádeži
- rychlá a snadná instalace
- pozinkovaný
- délka vrutu 34 cm
- použitelný také jako uzemňovací tyč



Bezpečnostní vrut zašroubujeme do země



Schránku nasadíme na
zašroubovaný vrut



Bezpečnostní vrut
a schránku k sobě při-
pojíme pomocí příložené
matice

Návod pro bezpečnostní schránku k solárním panelům 40W, 100W, 200W

OBSAH

1	Propojení panelu 40W, 100W, 200W a baterie s bezpečnostní schránkou	11
	1.1 Instalace schránky do země	11
	1.2 Montáž bateriového kabelu	13
	1.3 Propojení baterie se schránkou	12
	1.4 Připojení generátoru do schránky	14
	1.5 Montáž a připojení antény	15
	1.6 Propojení solárního panelu se schránkou	17
	1.7 Volitelné prvky	17

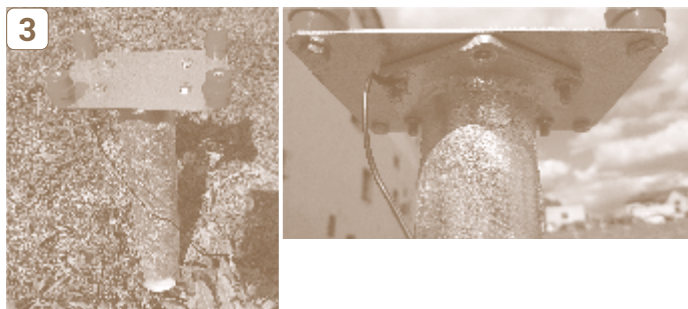
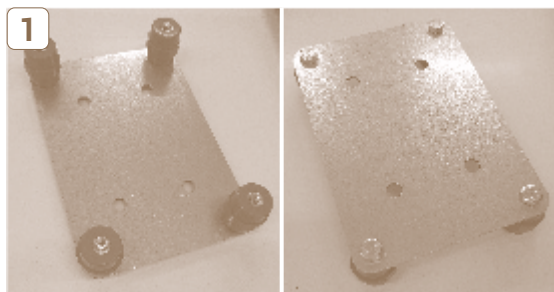
1. Propojení panelu 40W, 100W, 200W a baterie s bezpečnostní schránkou (Art.Nr. 8526)

1.1 Instalace schránky do země

Potřebný materiál na trn:

- 1 ks trnu
- 1 ks redukční desky
- 4 ks izolátoru
- 8 ks šroubu M8×10
- 4 ks šroubu M8×20
- 4 ks matice M8
- 4 ks podložky M8

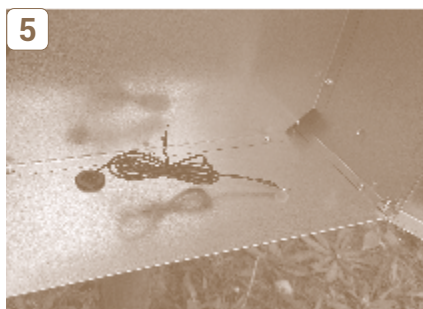
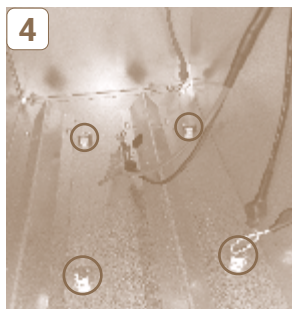
1. Našroubujeme izolátory na redukční desku, použijeme 4 ks šroubu M8×10.
2. Montáž vrutu provedeme tak, aby byl alespoň celý závit vrutu zašroubovaný v zemi. Zároveň deska vrutu musí být minimálně 10 cm nad zemí nebo porostem.
3. Přišroubujeme redukční desku na vrut, použijeme 4 ks šroubu M8×20 a 4 ks matice M8. Případně pod jednu matici nasadíme i kabel pro připojení země generátoru.



Potřebný materiál na schránku – červený kabel:

- 1 ks červeného kabelu
- 1 ks šroubu M8×20
- 2 ks matice M8 s límcem

4. Schránku položíme dnem a čtyřmi otvory na čtyři izolátory trnu tak, aby se překryli, a vnitřkem schránky zašroubujeme 4 ks šroubu M8×10 se 4 ks podložkami M8 a do-táhneme je.
5. Membránu v průchodce na dně schránky je potřeba proříznout, ale jen do takové míry, aby se protáhlo oko kabelu. Kabel uzemnění rozmotáme a protáhneme gumo-vou průchodkou. Kabel smotáme na takovou délku aby dosáhl ke generátoru na čer-nou svorku.
6. Na šroub M8×20 nasadíme červený kabel s oky, šroub prostrčíme stěnou schránky a z vnější strany přitáhneme maticí M8. Další použití tohoto šroubu a druhé matice M8 je na propojení schránky s ohradou. Druhý konec červeného kabelu se montuje na červenou svorku generátoru.



1.2 Montáž bateriového kabelu

Schránku otevřeme vysunutím plechového boku do otevřeného prostoru schránky. Vezmeme bateriový kabel přibalený u generátoru. Kabel rozvážeme a uvolníme bateriové konce, aby byly stejně dlouhé, jako kabely k baterii. Konec s konektorem pro generátor uvolníme dostatečně na to, aby se lehce zapojil do generátoru (viz obrázek). Zbývající smotek kabelu svážeme původním vázacím drátkem.

Vázací drátek, přibalený u schránky, prostrčíme dvěma otvory před regulátorem a tímto drátkem přivážeme smotek bateriového kabelu ke stěně schránky. Potřebný konec kabelu prostrčíme velkým otvorem skrze stěnu.

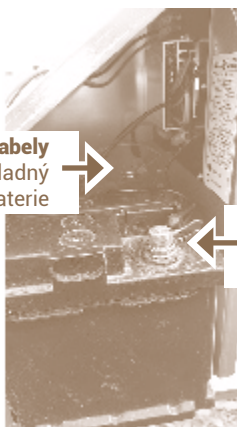


1.3 Propojení baterie se schránkou

Baterii vložíme na okraj schránky kladným kontaktem (+) napřed a na tento kontakt připojíme červené kabely. Poté baterii zasuneme do schránky a připojíme oba černé kabely na záporný kontakt (-). Baterie musí být ve schránce vložena tak, aby při zasunutí víka schránky nedošlo k žádnému dotyku víka s vodiči či baterií.



Červené kabely
na kladný
kontakt baterie



Černé kabely
na záporný
kontakt baterie

1.4 Připojení generátoru do schránky

Potřebný materiál:

- 2 ks držáku na DIN lištu
- 4 ks vrutu 4 × 16 mm, zápusťná hlava

1. Na generátor přišroubujeme držáky pro DIN lištu (viz návod Držák na DIN lištu).
2. Připojíme vysokonapěťové kabely – uzemnění a schránku.
3. Kabel připravený ve schránce zapojíme do dolního konektoru v generátoru (BATTE-
RY) a generátor nasadíme a zacvakneme na DIN lištu ve schránce.



Pozor na dodržování dostatečné izolace, vzdálenosti a odstupu nezaizolovaných kabelů a koncovek od stěny schránky. Schránka je připojena k vysokému napětí ohrady!



1.5 Montáž a připojení antény

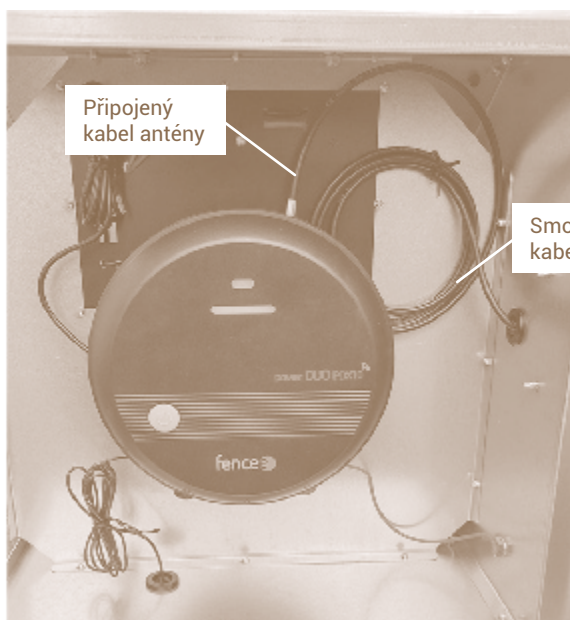
Potřebný materiál:

- 1 ks externí antény
- 2 ks šroubu tex 4,2 × 13 mm, zápustná hlava

Při instalaci generátoru, který komunikuje přes anténu (výrobky z řady fencee power DUO RF PDX a energy DUO RF EDX), je nutné vyvést externí anténu (Art.Nr. 8056, 8057) mimo box, aby nedocházelo k rušení signálu.

Anténu odšroubujeme z držáku, držák přišroubujeme v místě připravených otvorů, anténu přišroubujeme na držák. Kabel antény zastrčíme do schránky dírou v gumové průchodce, kabel antény smotáme, svážeme a přivážeme na stěnu ve schránce vedle generátoru a přišroubujeme konektor antény na generátor.





Při umístění externí antény mimo schránku jsou provedení připojení a průchodka pro vstup do schránky stejně s postupem 1.5.

1.6 Propojení solárního panelu se schránkou

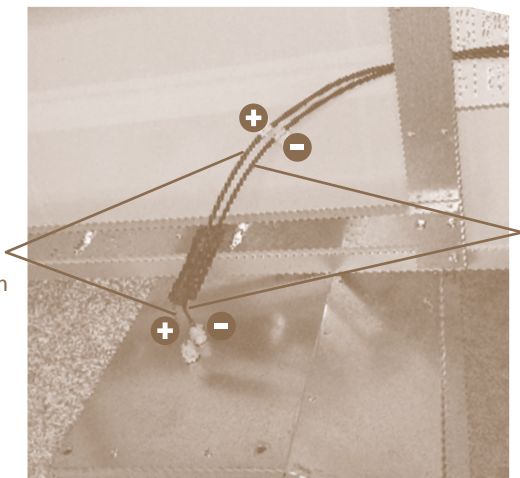
Propojíme kabely panelu s kabely schránky – plus s červeným a mínus s černým kabelem. Konektory dostatečně dotlačíme tak, aby se zacvakly.

Solární panel s konzolou přišroubujeme ke schránce nebo na vrut (Art.Nr. 8183).

Pro připojení panelu na vrutu použijeme prodlužovací kabely (Art.Nr. 8245).

+ Červená **- Černá**

Červený kabel s popisem (+) na panelu propojíme s červeným kabelem na schránce



Černý kabel s popisem (-) na panelu propojíme s černým kabelem na schránce



Solární panely 100W a 200W mají oba přípojné kabely černé, proto jsou rozlišené štítkem a konektorem. Solární panel 40W má přípojné kabely rozlišené barvou, černý (-) a červený (+).

1.7 Volitelné prvky

Prodlužovací kabely (Art.Nr. 8245), viz kapitola 1.6



05062024

fencee

VNT electronics s.r.o.
Dvorská 605, 563 01 Lanškroun
Czech Republic

www.fencee.cz
www.fencee.sk | www.fencee.pl | www.fencee.eu